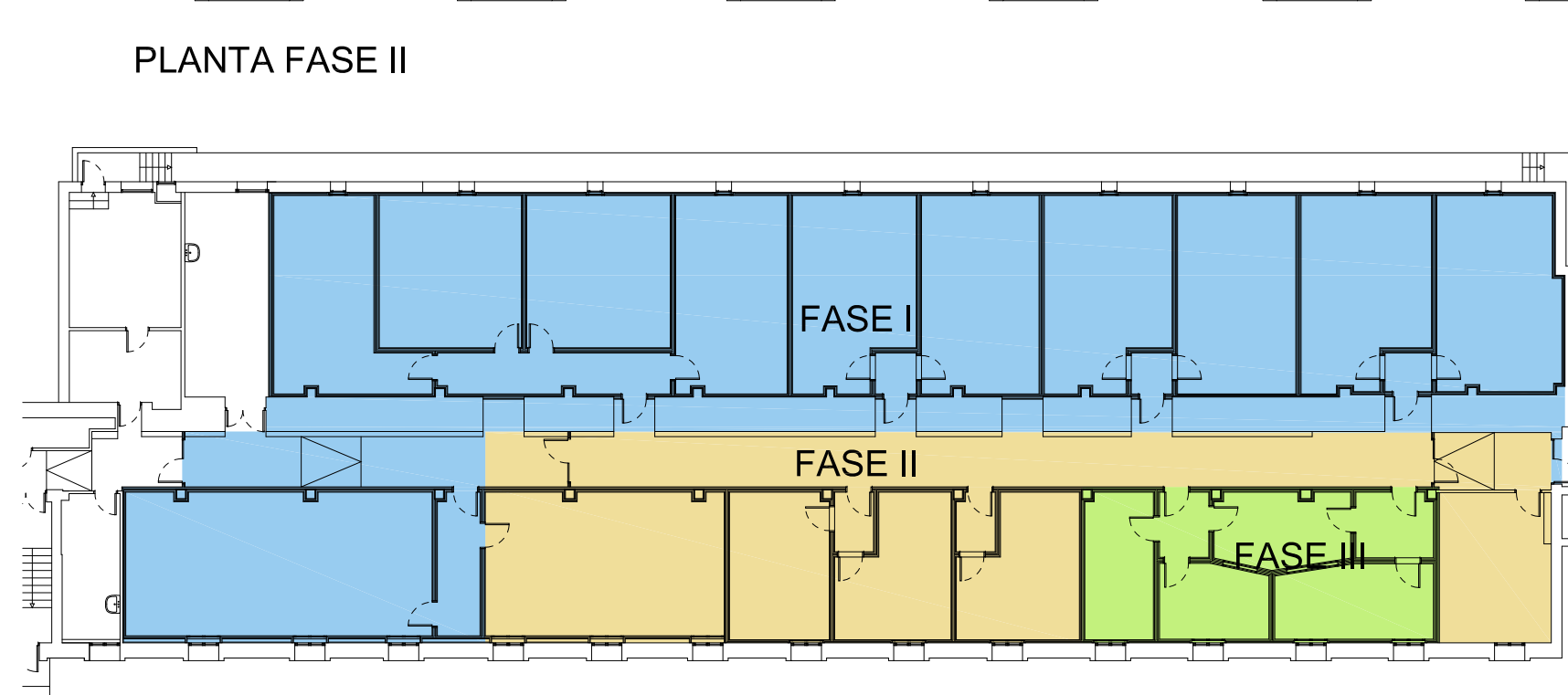
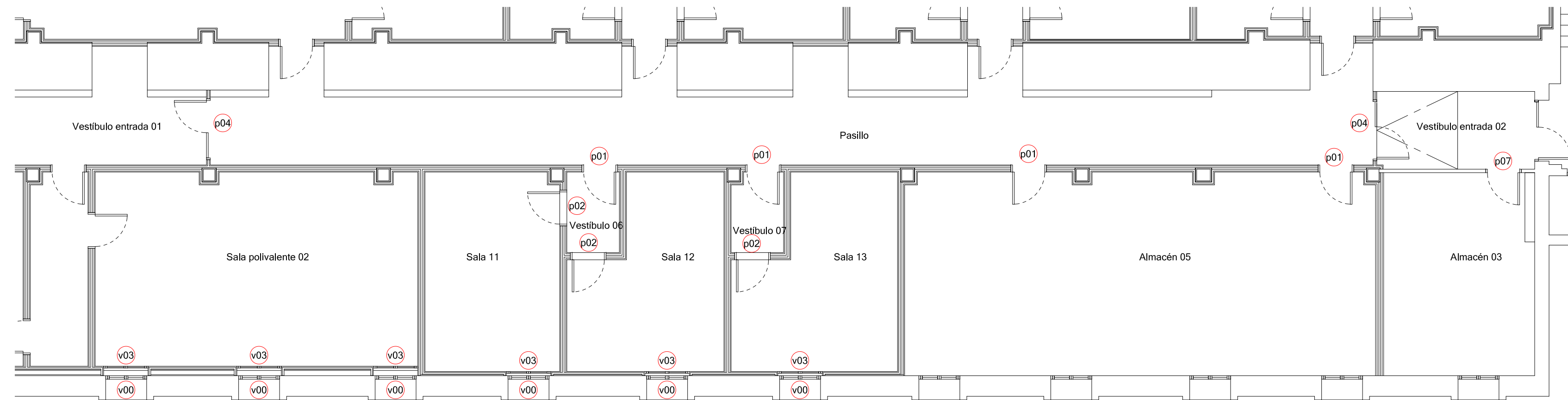
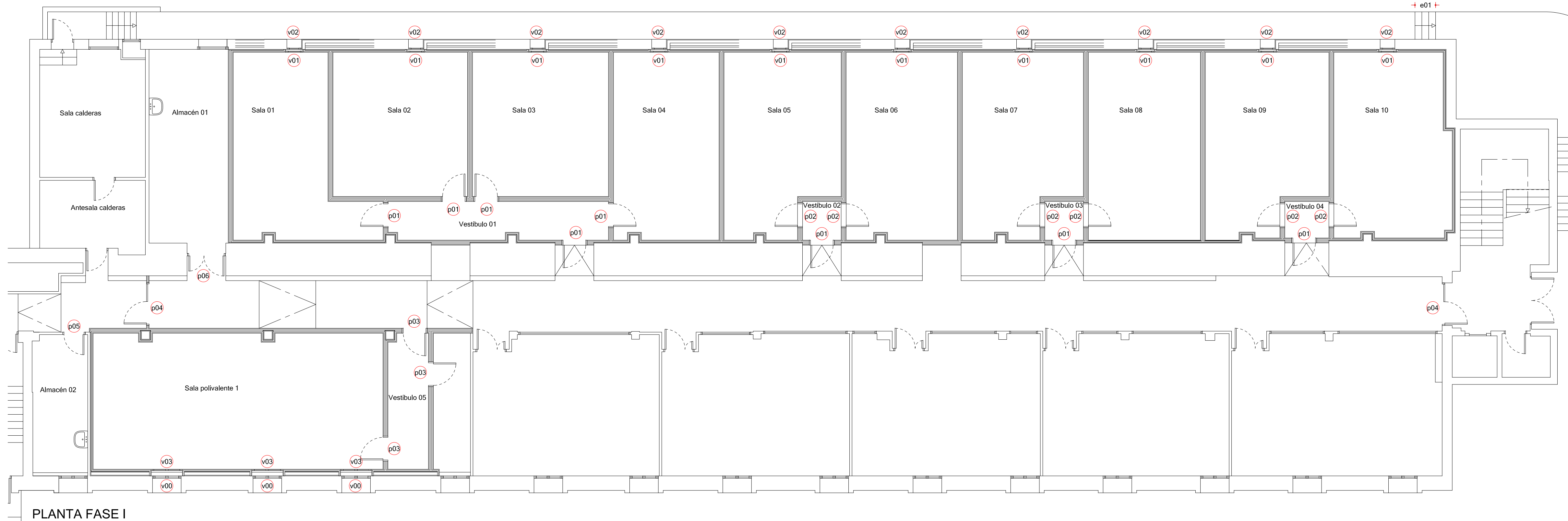
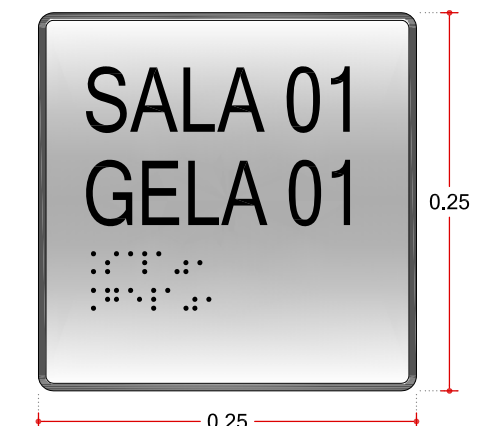
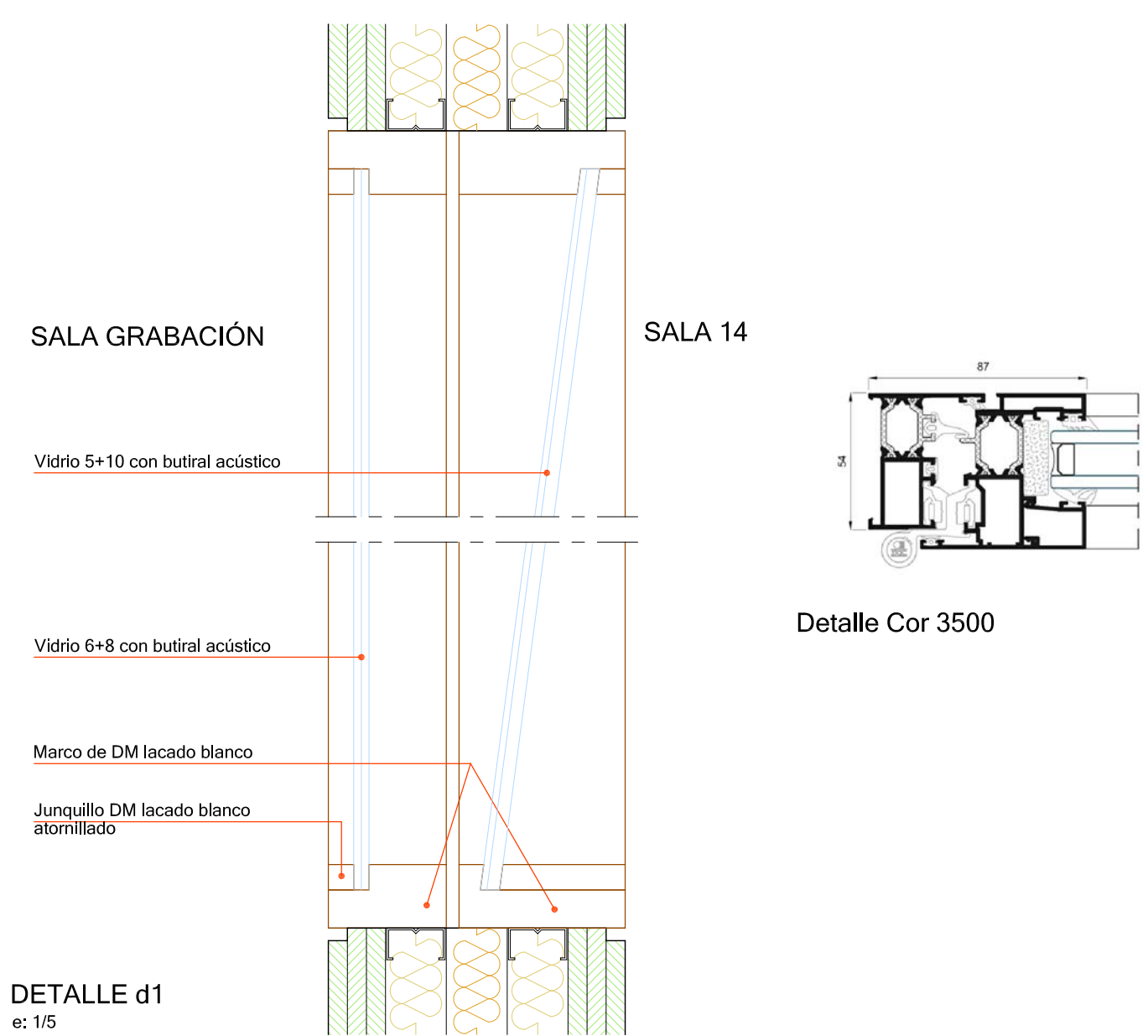


- V00** Carpintería de madera existente, a reajustar todos los herrajes. En salas de grabación sustituir vidrios por 4+4/12+5
- v01** 10 Unidades Carpintería de aluminio CORTIZO COR 3500 C16 RPT color blanco Vidrio 44.1SC/12/8 (41 dB)
- v02** 10 Unidades Carpintería de aluminio CORTIZO COR 3500 C16 RPT color blanco Vidrio 44.1SC/12/8 (41 dB) Vientres mod. T recto de ULMA Reja de tubo de acero 20.20 c/ 12 cm esmaltada negra
- v03** 10 Unidades Carpintería de aluminio CORTIZO COR 3500 C16 RPT imitación madera (embero) Vidrio 44.1SC/12/8 (41 dB (-2,5))
- v04** 3 Unidades Carpintería de aluminio CORTIZO COR 3500 C16 RPT imitación madera (embero) Vidrio 44.1SC/12/5+5 (46 dB (-2,5))
- v05** 2 Unidades Visor marco y junquillo al exterior en DM lacado blanco según detalle d1 Vidrio 6+8 en sala grabación y 5+10 oblicuo en sala 14
- v06** 2 Unidades Visor marco y junquillo al exterior en DM lacado blanco según detalle d1 Vidrio 6+8 en sala grabación y 5+10 oblicuo en sala 14
- p01** 16 Unidades Puerta acústica Rw= 41 dB(A) con marco a 3 caras. Acabado exterior lacado. Apertura indicada en plano. Las puertas que dan al pasillo llevarán muelle de cierre
- p02** 10 Unidades Puerta acústica Rw= 41 dB(A) con marco a 4 caras. Acabado exterior lacado. Apertura indicada en plano.
- p03** 3 Unidades Puerta acústica Rw= 41 dB(A) con marco a 3 caras y visor incorporado. Acabado exterior lacado. Apertura indicada en plano con muelle de cierre
- Premarcos p01, p02 y p03** 28 Unidades Tubos 40.40.3 Pletina en el suelo e= 5 mm Pletina en L colgada del techo e= 5 mm unida a la estructura con un silentblock
- p04** 4 Unidades Puertas cortafuegos EI,60-C5 ANDREU TURIA PREMIUM DHTUP 1700X2150 Color RAL 7043 Cierra puertas C5 de la hoja activa Barra antipánico Mirilla #360 en cada hoja activa Rejilla cortafuegos en cada hoja activa EI,60 Aperturas indicadas en plano con muelle de cierre
- p05** 1 Unidad ANDREU OFFICE OF 910 marco C09 Rejillas de ventilación en las hojas. Manilla con cerradura
- p06** 1 Unidad ANDREU OFFICE OF 1010 marco C09 Rejillas de ventilación en las hojas. Manilla con cerradura Aperturas indicadas en plano
- p07** 1 Unidad ANDREU OFFICE OF 1010 marco C09 Rejillas de ventilación en las hojas. Manilla con cerradura
- e01** 1 Unidad Barandilla acero esmaltado Pilas 40x40 Pasamanos 50x40



Tipo	FASE I	FASE II	FASE III
V01	10		
V02	10		
V03	3	6	1
V04			3
V05			2
V06			2
P01	8	4	4
P02	6	3	1
P03	3		
P04	2	2	
P05	1		
P06	1		
P07		1	



**PLACA SEÑALIZACIÓN**  
 e: 1/5  
 Placas colocadas en las puertas o junto al acceso con leyendas figuras o pictogramas fácilmente legibles, contrastadas en forma y color y complementadas con sistema braille y altorrelieve.  
 Altura de instalación entre 1,50 y 1,70 m.