



POUR D'AVANTAGE D'INFORMATION

OFFICE DE TOURISME À OÑATI
San Juan Kale, 14
20560 Oñati
Tel: 943-783453
turismo@oinati.org

**AGENCE POUR
LE DÉVELOPPEMENT DU TOURISME**
Tel: 943718808
ogta@oinati.org

Il est recommandé d'apporter des vêtements d'abri et des chaussures appropriées pour la passerelle de grille.

WWW.OINATI.ORG



ARRIKRUTZ

Las grottes d'Oñati



ARRIKRUTZ

LAS GROTTES DE OÑATI-ARRIKRUTZ

Le paysage qui entoure Oñati compte sur des éléments de grand intérêt et de grande qualité. Ainsi, dans les alentours du Sanctuaire d'Arantzazu, sous le massif d' Aizkorri, la commune compte sur un imposant relief de roche calcaire (karst) très attractif, avec des phénomènes spéléologiques et de vastes souterrains de grande extension et complexité.

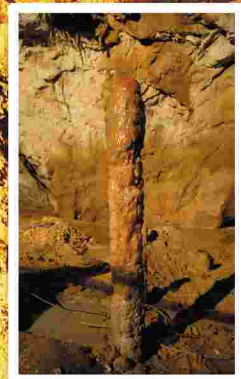
Arrikruz a été l'un des sites pionniers d'exploration spéléologique, archéologique et paléontologique en Euskadi. Les premiers travaux ont débouché sur la découverte de restes paléontologiques, tels que notamment :

- Le squelette complet d'un Lion des Cavernes, la première découverte de ce genre dans tout l'Etat.
- Des squelettes partiels et des crânes de Panthères.
- Un impressionnant gisement d'Ours.

Après 4 ans de travail, en 2007 est prévue l'ouverture au public de las Grottes d'Arrikruz.

On a procédé, pour ce faire, à l'élaboration d'un ensemble d'études préalables, visant à obtenir des informations détaillées, permettant de connaître le contexte physique, environnemental et culturel.

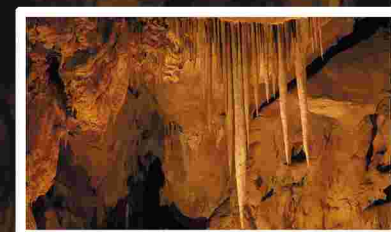
Il faut ajouter également que, dans le cadre de ce projet, est prévu également le développement d'un système informatique très performant, qui permettra de suivre le tracé intérieur et de revaloriser les différents éléments d'intérêt historique, ethnographique, géologique et minéral que ce site renferme.



LA VISITE A ARIKRUTZ

Ainsi, pendant les 60 minutes du parcours à l'intérieur de la Grotte, ce système permettra notamment d'aborder, de manière totalement pédagogique et attractive, les thèmes suivants :

- L'eau et l'hydrologie, comme sculptrices de la Cavité.
- La Cavité d'Arrikruz comme une fraction des plus de 14 Km du complexe et du vaste système karstique Gesaltza-Arrikruz.
- La formation géologique de la Grotte et la revalorisation de ses richesses, telles que notamment une rivière souterraine et une galerie aux énormes stalactites.
- L'origine de l'univers minéral.
- Découvertes archéologiques et paléontologiques à Arrikruz.
- L'importance d'Arrikruz dans le contexte de l'Histoire de la Spéléologie.



SITUATION GÉOGRAPHIQUE ET GÉOLOGIQUE DE LAS GROTTES D'OÑATI-ARRIKRUTZ

Las grottes d'Arrikruz d'Oñati-Arantzazu se situent dans la province de Gipuzkoa.

On y accède depuis l'autoroute A8 et AP-1 depuis Donostia et Bilbao, ainsi que par la route Gi-627 depuis Vitoria-Gasteiz. On prend la route Gi-2630 au carrefour de San Prudencio direction Oñati. Ensuite on prend la route qui va vers le Sanctuaire d'Arantzazu, après quatre kilomètres on prend à droite direction au quartier d'Araotz. Un kilomètre après vous arriverez au parking de las grottes.

Le paysage qui entoure Oñati compte sur des éléments de grand intérêt et de grand qualité. Ainsi, dans les alentours du sanctuaire d'Arantzazu et sous le massif d'Aizkorri on a créé un offre naturaliste singulière, dans le contexte du karst d'Oñati-Arrikruz. Ce projet vise la revalorisation de l'environnement naturel, social, et culturel d'Oñati, afin de permettre, grâce à un système informatique performant, le parcours intérieur et la mise en valeur des divers éléments archéologiques, ethnographiques spéléologiques qu'il abrite.

DISTANCIAS KILOMÉTRICAS A LAS GROTAS D'ARRIKRUTZ
Donostia (83 km), Bilbo (79 km), Vitoria-Gasteiz (54 km.)

HORAIRE :

Du Mardi au Dimanche (Lundi fermé)
Mars-Mai et Octobre 10:00-14:00/ 15:00-18:00
Juin-Septembre 10:00-14:00/ 15:00-19:00
Novembre-Février 10:00-14:00/ 15:00-17:00

*Ponts, Pâques et Jours fériés la grotte sera ouverte en horaire de Juin-Septembre.

PRIX

Adultes 8 €
Retraités, Enfants (entre 4 et 10 ans) 6€
(0-3 ans, entrée gratuite accompagnés d'un adulte)
Groupes (Minimum 15 personnes) 6€

TÉLÉPHONE 943-082000