



**INFORMAZIO GEHIAGO**

**OÑATIKO TURISMO BULEGOA**  
San Juan Kale, 14  
20560 Oñati  
Tel: 943-783453  
turismo@oinati.org

**OÑATIKO GARAPEN ETA  
TURISMO AJENTZIA S.A.**  
Tel: 943718808  
ogta@oinati.org

Oharra: Oinetako egokiak eta hotzari aurre egiteko arropa aproposak ekartzea gomendatzen da.

**WWW.OINATI.ORG**



# ARRIKRUTZ

Oñatiko kobak



ARRIKRUTZ



## OÑATI-ARRIKRUTZ-eko KOBAK

Oñati inguruko paisaiak kalitate handiko elementu interesgarriak ditu. Besteak beste, kare-harri (karst) bikain ikusgarriak daude Aizkorri mendiaren magalean, Arantzazuko Santutegitik gertu, eta lur azpian, espeleologi fenomeno eta gunee luze konplexuak.

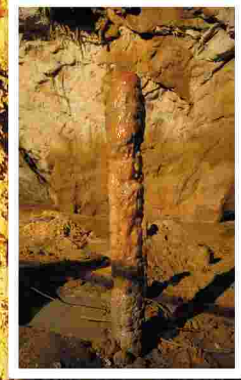
Arrikruz, Euskadiko aitzindarietako bat izan da espeologia, arkeologia eta paleontologia azterketetan. Lehen lanetan, hainbat arkeologia aztarna aurkitu zituzten, hala nola:

- Haitzuloetako lehoi baten eskeletoa osorik. Horrelako lehen aurkikuntza izan zen Estatuan.
- Eskeleto-atalak eta pantera-burezurak.
- Hartz-aztarnategi ikusgarria.

Lau urtez lanean aritu ondoren, 2007. urtean ireki dira jendearentzat Arrikruz Haitzuloa.

Horretarako, ikerlan batzuk egin dira aurretiaz, testuinguru fisikoari eta ingurugiro eta kultur inguruneari buruzko argibide zehatzak lortzeko.

Proiektuan informatika-sistema erabat aurreratua ere erabiliko dugu, barne-gidaketak egiteko eta barruko elementu historiko, etnografiko, geologiko eta mineral interesgarriak balioesteko.



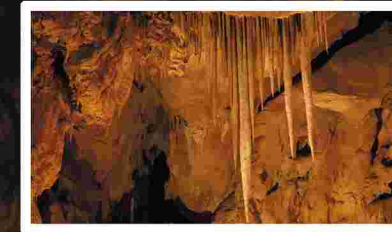
## ARRIKRUTZ-eko KOBATARA BISITA

Arrikruz-Oñatiko kobak Gesaltza- Arrikruz sistema karstikoaren zati da, Aizkorriko mendi magalean kokatzen delarik. Jurasiko Garaian-Behe Kretazioko (154 eta 96 milloi urteko antzinatasunakin) kareharri eta dolomietan garatutako barrunbea dugu. Itsas mailatik 400 metro inguruan kokatuta dago.

Gesaltza-Arrikruz konplexu karstikoa Arantzazu eta Araotz auzoetan kokatzen da, Madina harriaren lur azpian garatzen delarik. Multzko karstiko hau, 14 kilometrotan eta 6 pisutan banatutako elkar lotutako galeriek osatzen dituzte, Gipuzkoako konplexu karstiko luzeena sortuz.

Haitzulo barruko ibilaldiak 60 minutu iraungo du eta, sistemari esker, gai ugari landuko dira, ikuspegi pedagogikotik, eta erabat modu interesgarrian landu ere. Besteak beste:

- Urak eta hidrobiologiak Haitzuloa nola zizelatu duten.
- Arrikruz Haitzuloaren barrunbea, Gesaltza-Arrikruzeko karst-sistema konplexu eta itzelak hartzen dituen 14 km-etan.
- Haitzuloaren osatura geologikoa eta aberastasunen balioespena: lurrazpiko erreka eta estalak itzelak izugarri betetako galeria dira guztietan aipagarrienak.
- Nola sortu zen mineral-unibertsoa.
- Arrikruzeko aurkikuntza arkeologikoak eta paleontologikoak.
- Arrikruzeko garrantzia Espeleologiaren Historian.



## OÑATI-ARRIKRUTZ KOBEN KOKAPEN GEOGRAFIKO ETA GEOLOGIKOA

Arrikruz-Oñatiko kobak Deba arroaren buruan dagoen Oñati udalerrian, Gipuzkoako probintzian kokatuta daude.

Bertaratzeko Donostia eta Bilbotik A-8 eta A-1 autopistetatik eta Gasteizetik GI-627 errepidetik bideratuz, San Prudentzio bidegurutzean GI-2630 hartzen da Oñatirantz, eta hemendik Arantzazuko Santutegiko norabidea jarraituz, erdibidean dagoen Araotz auzoko bidegurutzea hartu eta gero kilometro batera aurkitzen da kobako parkinga.

Arrikruz-Oñatiko kobak Aizkorriko mendigunean kokatzen dira, Iberiar Penintsulako iparraldean kokaturik, Euskal Mendietan eta Kantauri mendikatean. Gipuzkoako probintziako gero mendebaldean kokaturik, Kantauri itsasotik 35 kilometrotara, eta Debagoienako hegoekialdean, Oñatiko udalerrian, Arantzazu auzoan, eta Aizkorri -Aratz-eko Parke Naturalean, hegoaldeko Arabakin muga eginez.

Oñatik natura zoragarria du, Aloiako mendileroa, Aizkorriko gailurria, Gesaltza-Arrikruzeko fenomeno karstikoa e.a., eta kanpoko kirolen maitaleek ezinbesteko aukerak dituzte bidezidorrak ezagutu edota eskalada, espeleologia, parapente egiteko. Natur balore handiko eta fauna aberatseko gunea dugu.

Bestalde Oñatik kultur, historia eta ondare baliabide ugariak ditu, gastronomi aukera zabalak eta erlijio-turismo ohitura handia. Oñatiko folklore, jai eta ohiturek garrantzi handia dute, ekarpen kultural eta edertasunagatik.

**DISTANTZIAK ARRIKRUTZ-OÑATIKO KOBETARA**  
Donostia (83 km), Bilbo (79 km), Gasteiz (54 km.)

### ORDUTEGIA :

Asteartetik igandera (astelehenak itxita)

Martxoa-Maiatza eta Urria 10:00-14:00/ 15:00-18:00

Ekaina-Iraila 10:00-14:00/ 15:00-19:00

Azaroa-Otsaila 10:00-14:00/ 15:00-17:00

\*Zubi, Aste-Santu eta jai egunetan, Ekaina-Iraila tarteko ordutegia izango da.

### PREZIOAK

Helduak 8 €

Jubilatu eta haurrak (4-10 urte bitartekoak) 6€

(0-3 urte bitartekoak doan, nagusi baten ardurapean)

Taldeak (15 pertsona gutxienez) 6€

TELEFONOA 943-082000